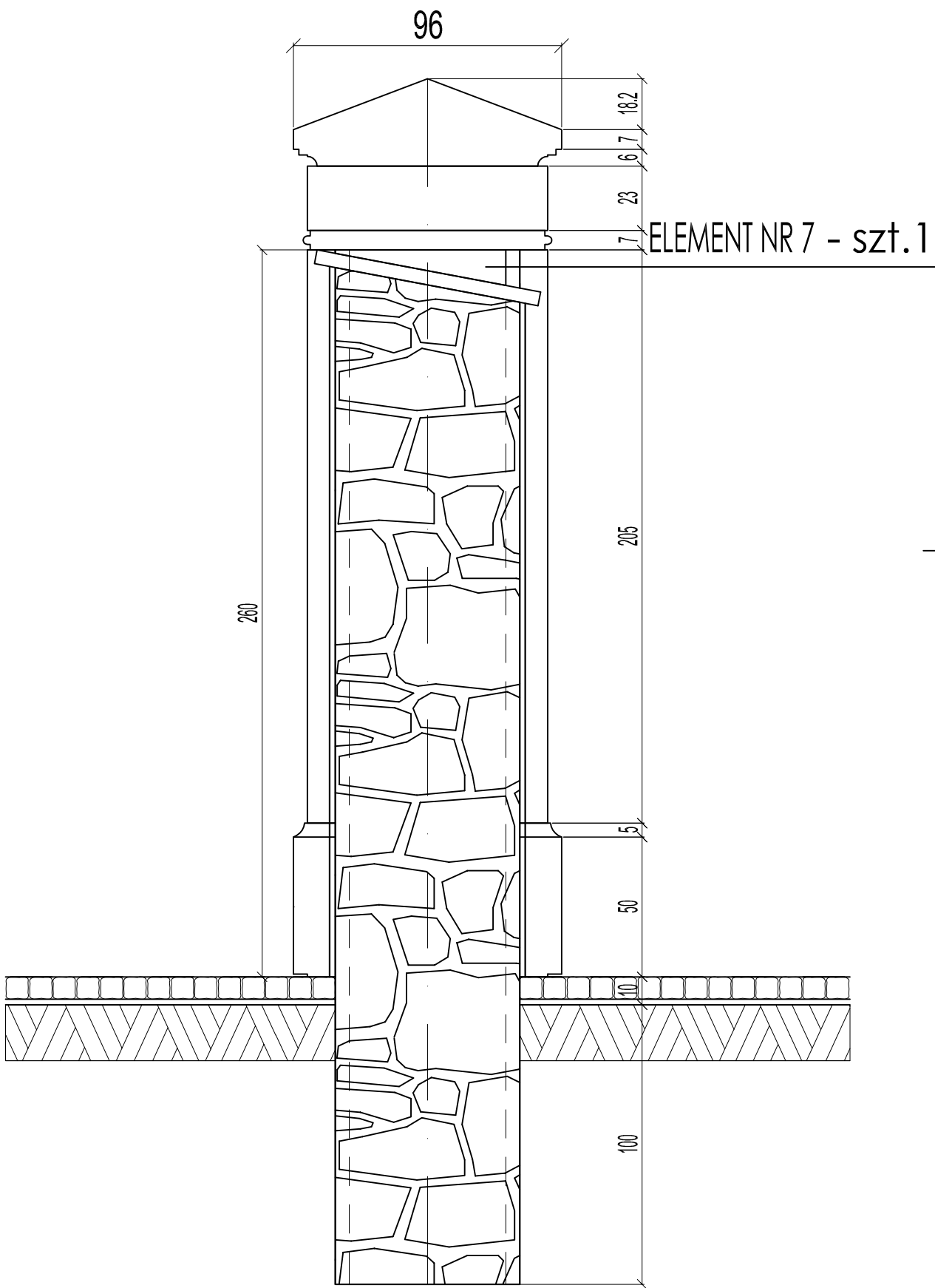
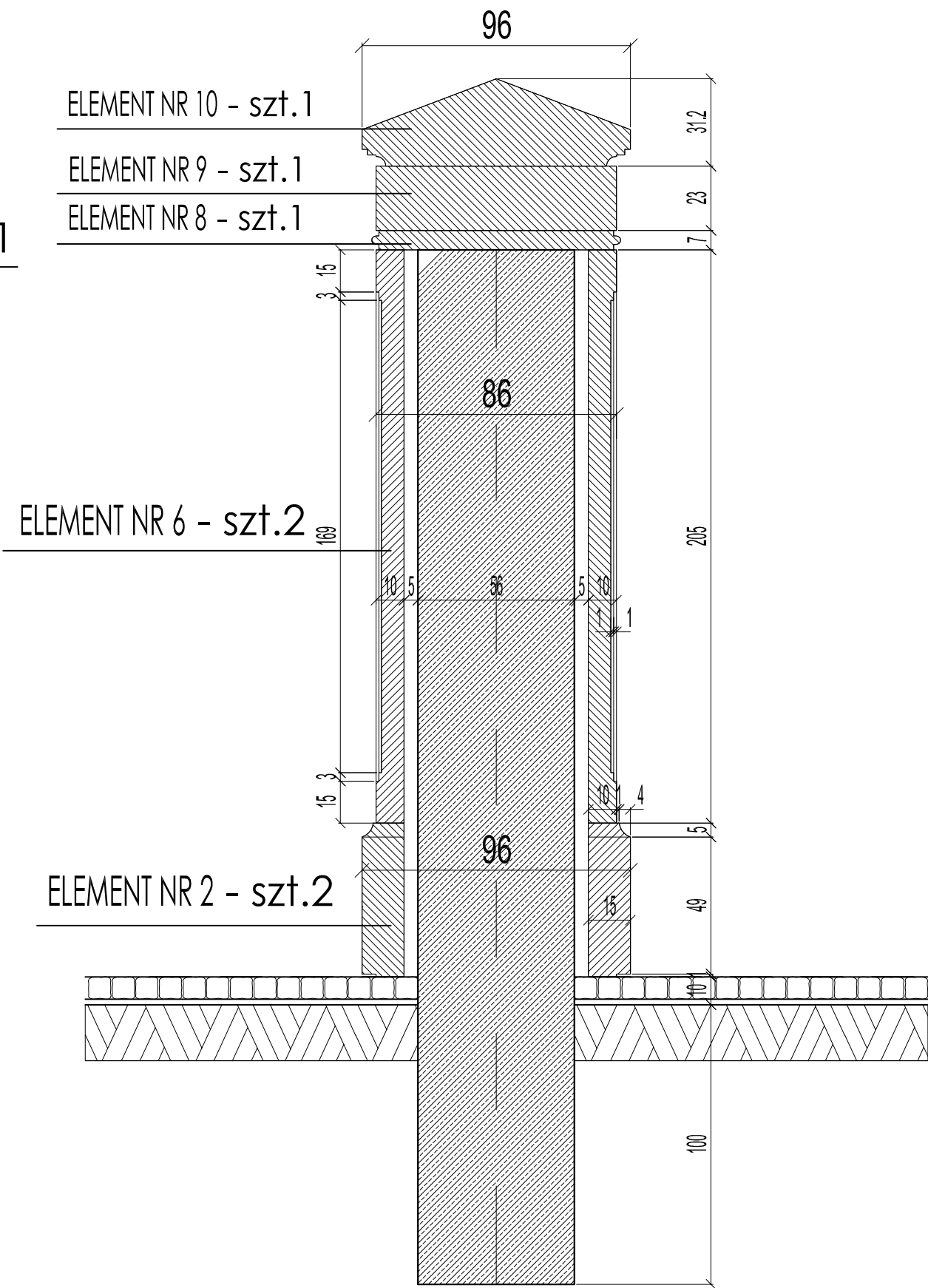


SŁUP 1



PRZEKRÓJ B-B

elementy kamienne z piaskowca



PRZEKRÓJ A-A

UWAGA:  
Przed wykonaniem prac budowlanych ewentualnie wykonać szczegółową inwentaryzację.  
  
Badania architektoniczne oraz odkrywki archeologiczne należy wykonać przed rozpoczęciem prac budowlanych

Wszystkie prace na budowie należy wykonać w obecności kierownika budowy.

Podane odległości nowych elementów od ścian istniejących należy traktować orientacyjnie i poddać weryfikacji na budowie.

UWAGA  
Projekt jest opracowany wg indywidualnego rozwiązania i twórcza zachowuje prawo do ochrony autorskich dóbr osobistych.  
Niniejsza dokumentacja jest własnością firmy Projekt PBPA Sp. z o.o.  
Bez wiedzy firmy Projekt PBPA Sp. z o.o. kopiowanie oraz udostępnianie dokumentacji jest zabronione.

NAZWA INWESTYCJI:  
  
**PROJEKT BUDOWLANY  
PRZEBUDOWY BRAM  
PRZY KOŚCIELE ŚWIĘTEJ TRÓJCY  
W RAKOWIE,  
pow. kielecki, woj. świętokrzyskie,  
nr ew. działek: 2846 i 2847  
w obrębie 18-Raków**

INWESTOR:  
  
**Parafia pod wezwaniem Świętej Trójcy  
ul. Kościelna 5, 26-035 Raków**

AUTOR:  
  
**P R O J E K T**  
POLSKO - BELGIJSKA PRACOWNIA ARCHITEKTURY SP. Z O.O.  
03-948 WARSZAWA UL. MEKSYKAŃSKA 8 TEL. 48 22 6549585 FAX. 48 22 6548848  
  
ZESPÓŁ PROJEKTOWY:  
arch. Adam WAGNER  
arch. Adam OLESZCZUK  
WA-51/97

FAZA:  
  
**PROJEKT BUDOWLANY**  
  
BRANŻA:  
  
**ARCHITEKTURA**  
  
NAZWA RYSUNKU:  
  
**BRAMA WJAZDOWA  
OD STRONY PARKINGU,  
PRZEKROJE A-A, B-B**

BIURO:	DATA:	SKALA:
ARCH	WRZESIEŃ 2014	1:20
FAZA:	NR RYSUNKU:	REV
PB	04	.